

# こがねゆ

## 第2号

地域の生活を守る[一の沢改良工事]のニュースレターです。

より安全な定山溪国道をめざして

## 一の沢改良工事の話

工事作業所所長の  
長谷田貴裕です。

工事は、山側の法面工に進めてま  
いります。

地域の皆様には、ご不便をおかけ  
しますが引き続きご協力をよろし  
くお願いします。

写真上：札幌市内方向と法面工箇所  
写真下：起点側小金湯付近



# 定山溪国道物語(その2)

道路の開通1871年(明治4年)後1872年(明治5年)、簾舞、三樽別、厚別、定山溪通行屋が設置されました。定山溪は、その後官設の駅通所として開設されています。未開へき地の宿泊、馬交通機関として昭和元年には247カ所であった。戦後自動車、宿屋の発達でその役目を終えましたが開拓時代には、大切な施設といえます。



明治40年、黒岩家住宅前(旧棟)

札幌に残る唯一の通行屋、簾舞開拓農家を今に伝える施設として「旧黒岩家住宅(札幌市有形文化財)」昭和58年3月28日指定されています。写真は、ジオラマ展示の様子です。



「旧本願寺道路跡」が現在2カ所に、ほぼ当時のまま保存されています。

# 地域の話題

国道230号の改良工事は、地域の物流はもとより地域振興などに安全安心をもたらしています。国道230号地先の札幌市南区豊滝では、レジャー施設「ノースサファリサッポロ」が地域の人気を集めています。

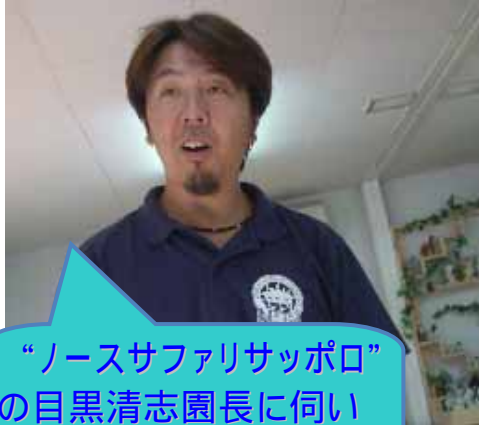
**NORTH SAFARI ADVENTURE**  
**ノースサファリ・アドベンチャー**

動物とふれあえるノースサファリ  
 大自然を満喫しながらアクティビティ

**Buggy 四輪バギー**  
 料金  
 1名様…… 2,000円  
 2名様以上… 1,500円

**Amphib 水陸両用車**  
 料金  
 大人…… 2,500円  
 小人…… 1,000円

“ノースサファリサッポロ”のランドマークは巨大なホワイトライオンです。  
 年間10万人の来園者の40%が子供たちだということです。  
 夏休み、連休には子供たちの歓声が聞こえます。



“ノースサファリサッポロ”の目黒清志園長に伺いました。



フクロウとキタキツネのフライトショーなど動物たちの行動やふれあえたりできる、貴重な体験が子供たちをとりこにしています。



“ノースサファリサッポロ”の入場ゲート付近。

営業時間(9・10月)  
 平日 10:00~17:00  
 土曜日 10:00~19:00

入園料(共通券)  
 大人 ¥1,300円  
 小学生以下 ¥500円  
 3歳以下無料

看板が目印!

230 石山通

至山田 至藤野・札幌

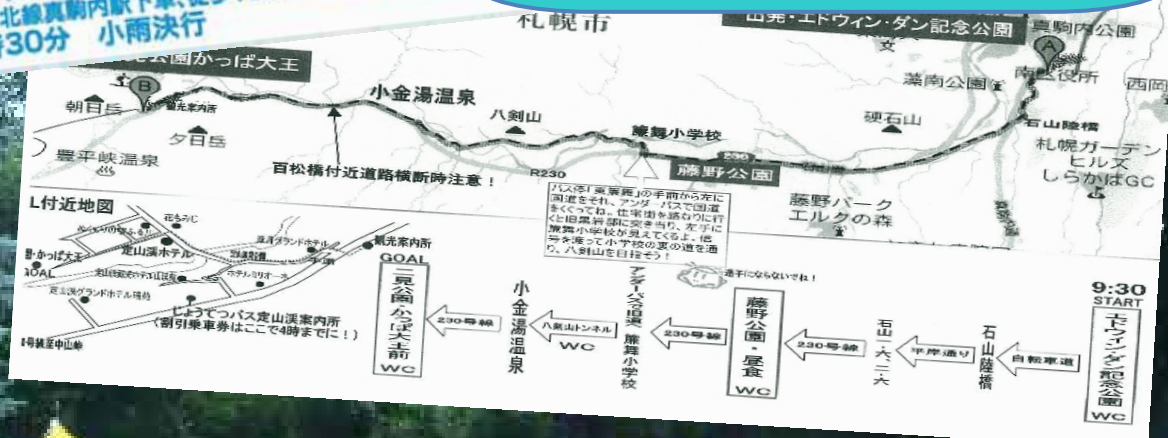
ノースサファリサッポロ

# 一の沢改良工事と地域の話

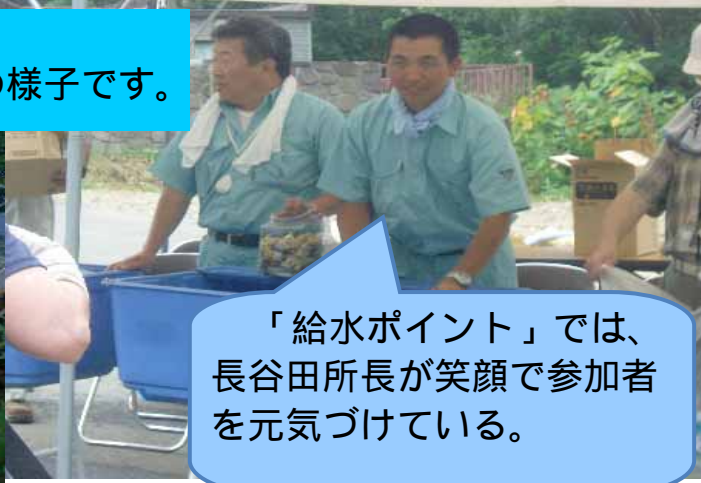
国道230号をコースに定山溪かっぱウォークが7年目を数え、200名の参加で好評のうちにおりましたが、現場事務所でも給水ポイント等積極的にイベント支援させていただきました。



“定山溪協会”の山田秀明事務局長さんに伺いました。  
写真：事務局長とスタッフのみなさん。



写真上：真駒内スタートしたところ。  
写真下：国道230号横断と「給水ポイント」の様子です。



「給水ポイント」では、長谷田所長が笑顔で参加者を元気づけている。